



ESTUDO EM CASA – DISTANCIAMENTO SOCIAL – COVID 19
ATIVIDADES DE DISCIPLINA – 6º ANO A – 3 AULAS
9ª SEMANA: DE 08/06/2020 a 10/06/2020
PROF^a. Renata Malta Ferreira e Leonardo Martins

2º BIMESTRE
SISTEMA LOCOMOTOR

O sistema locomotor é formado pelos ossos, articulações e músculos esqueléticos e representa a **integração entre o Sistema Esquelético e o Sistema Muscular**.

O sistema locomotor responsável pela sustentação, locomoção e movimentação do corpo.

Sistemas que compõem o Sistema Locomotor:

Sistema Esquelético

O sistema esquelético tem como função a sustentação do corpo, a proteção de órgãos internos, armazenamento de minerais e íons e produção de células sanguíneas.

Esqueleto

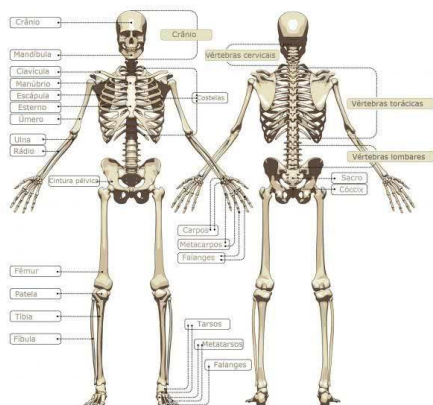
O esqueleto é constituído por diversos ossos e estruturas associadas, como as cartilagens, articulações, tendões e ligamentos.

O crânio é a estrutura mais complexa do esqueleto.

A coluna vertebral dá a sustentação ao corpo. É formada pelas vértebras, que se alternam com discos intervertebrais.

O esqueleto é dividido em dois grandes conjuntos ósseos:

- **Esqueleto Axial**: constituído pelos ossos da cabeça e da coluna vertebral;
- **Esqueleto Apendicular**: constituído pelos ossos dos braços e pernas.



Os ossos podem se unir uns aos outros através das articulações.

As **articulações** consistem na área de contato entre dois ossos distintos, ou seja, são áreas onde os ossos se unem e dão mobilidade ao esqueleto.

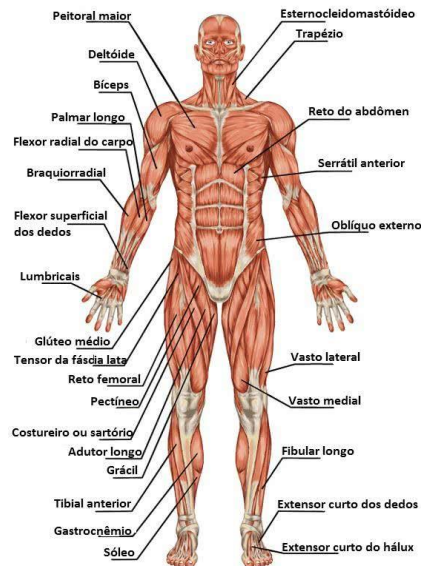
Podem ser do tipo: Imóveis, Semimóveis ou Móveis.

Em uma articulação móvel, os ossos mantêm-se no lugar, devido aos ligamentos, cordões resistentes, constituídos por tecido conjuntivo fibroso.

Sistema Muscular

O sistema muscular é representado pelos músculos.

O sistema muscular é responsável pela estabilidade corporal, produção de movimentos, manutenção da temperatura corporal e sustentação do corpo.



Músculos e Contração Muscular

Os músculos são constituídos por tecido muscular, cujas células possuem capacidade de contração.

Uma das principais propriedades dos músculos é a capacidade de se contrair. É isso, que possibilita os movimentos.

ATIVIDADES DE FIXAÇÃO

- 1) Quais os sistemas fazem parte do sistema locomotor?
- 2) Qual é a função do sistema esquelético?
- 3) O esqueleto é dividido em dois grandes conjuntos ósseos. Quais são eles e do que são formados?
- 4) O que são articulações?
- 5) Quais as funções dos músculos?

Bons Estudos!!